



Lõiketerad

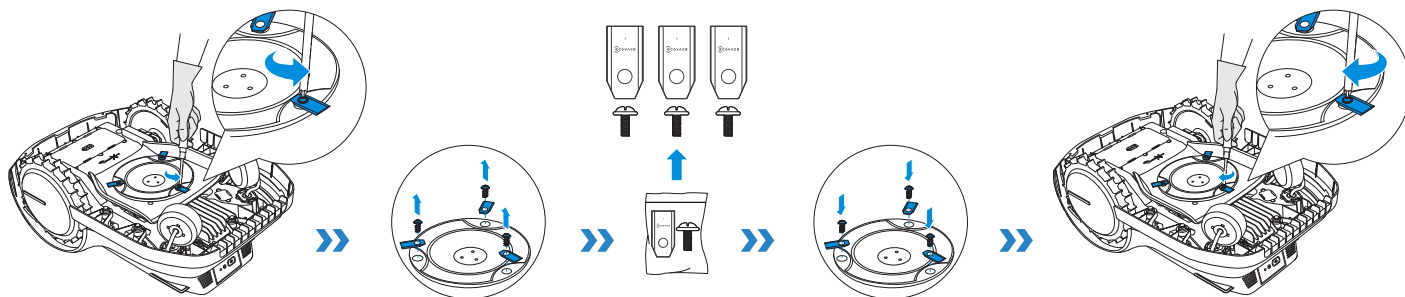
Kasutusjuhend

Lõiketerade vahetamine

⚠ HOIATUS!

Ärge unustage GOAT-i enne toimingut välja lülitamast. **Kandke lõiketerade vahetamisel alati kaitsekindaid.** Kasutage vaid ECOVACS-i valmistatud lõiketerasid ja kasutage lõiketerade paigaldamisel uusi kruvisid.

- Lülitage GOAT välja.
- ⚠ **PAIGALDAGE PANORAAMKAAMERA KATE JA ASETAGE SIGNAALI VASTUVÕTJA MAHA.**
- ⚠ **PÖÖRAKE GOAT PEHMEL PINNAL ETTEVAATLIKULT ÜMBER.**
- Vabastage komplekti kuuluva kruvikeerajaga kruvid.
- Eemaldage kruvid ja lõiketerad.
- Pingutage uued lõiketerad ja kruvid. Veenduge, et lõiketerad saavad vabalt pöörelda.



Ecovacs Home Service Robotics Co., Ltd.

No.518 Songwei Road, Wusongjiang Industry Park, Guoxiang Street,
Wuzhong District, Suzhou, Jiangsu, Hiina.

451-2201-3200